

BACCALURÉAT PROFESSIONNEL
ÉTUDE ET DÉFINITION DE PRODUITS INDUSTRIELS

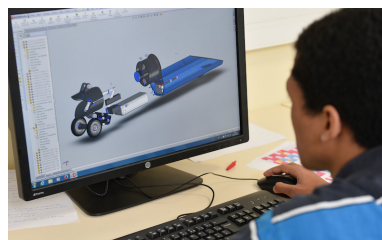
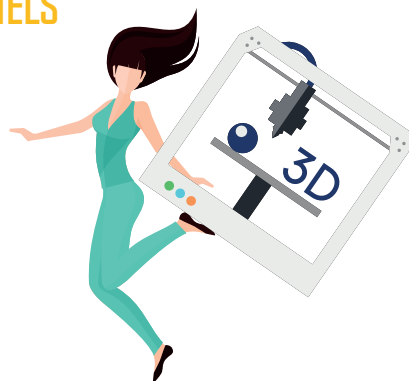
EDPI

ÉTUDE ET DÉFINITION
DE PRODUITS INDUSTRIELS

CONDITIONS
D'ADMISSION

APRÈS :

- 3^e GÉNÉRALE
- 3^e PRÉPA-PRO
- CAP OUTILLAGES EN MOULES MÉTALLIQUES



QUALITÉS ET APTITUDES SOUHAITÉES :

- AIMER TRAVAILLER
AVEC UN ORDINATEUR

- ÊTRE MÉTHODIQUE

- RIGoureux

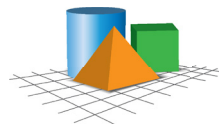
- SOIGNEUX ET
PRÉCIS

- POSSÉDER UNE
BONNE
REPRÉSENTATION
DES FORMES 3D

- ÊTRE APTE À
COMMUNIQUER POUR
ÉCHANGER LES
INFORMATIONS
ASSOCIÉES AU PROJET

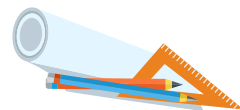
PRÉSENTATION DE LA FORMATION

L'objectif de la formation est d'amener le titulaire du Bac. Pro. Étude et Définition de Produits Industriels à exercer la fonction de technicien de bureau d'études. À partir d'un cahier des charges exposant l'objectif à atteindre, le technicien crée ou modifie sur son poste de CAO (conception assistée par ordinateur) une partie d'un ensemble mécanique : pièce de moteur ou de boîte de vitesses, élément de train d'atterrissage...



CONTENU DE LA FORMATION PROFESSIONNELLE LES DIVERSES ACTIVITÉS SONT :

- **Étude et analyse** : rechercher les solutions techniques susceptibles de répondre au problème posé ;
- **Choix de solution** : décrire par un croquis ou un schéma le principe de la solution retenue, préciser la forme de la pièce ou des composants et calculer leurs dimensions ;
- **Définition de produit** : à l'aide du logiciel CAO (SolidWorks), réaliser le modèle 3D de la solution choisie, puis réaliser des dessins spécifiques du produit, des notices de montage ou de maintenance etc...





DURÉE DE LA FORMATION :

- 3 ANS
- LA VALIDATION DU DIPLÔME (Bac. Pro. EDPI) SE FAIT EN CONTRÔLE EN COURS DE FORMATION (CCF) ET EN ÉPREUVES PONCTUELLES
- Diplôme intermédiaire à la fin de la 1^{ère} professionnelle – au bout de 2 ans (BEP Représentation Informatisée de Produits Industriels)



PÉRIODES DE FORMATION EN MILIEU PROFESSIONNEL (STAGES) :

- 22 SEMAINES OBLIGATOIRES RÉPARTIES SUR 3 ANS



INSERTION PROFESSIONNELLE

Le Bac. Pro. EDPI mène aux fonctions de technicien de bureau d'études dans les entreprises de construction mécanique, chaudronnerie, automobile, aéronautique, etc...

DÉBOUCHÉS :

- Technicien Bureau d'Études
- Agent(e) des méthodes en industrie
- Méthodiste d'exploitation
- Programmeur(se) en CFAO
- Préparateur(rice) de travaux en industrie
- Technicien(ne) de méthodes
- Technicien(ne) d'atelier et de méthodes en industrie
- Technologue en soudage...



POURSUITES D'ÉTUDES

(en formation continue ou par alternance)

Le Bac. Pro. est une première étape car une poursuite d'études type BTS est vivement conseillée :

- BTS Conception de produits industriels
- BTS Assistance technique d'ingénieur
- BTS Conception et industrialisation en micro-techniques.
- BTS Domaine mécanique industrielle





TÉMOIGNAGE D'UN ÉLÈVE

Pourquoi as-tu choisi cette formation ?

J'ai voulu suivre les pas de mon père, qui est dessinateur industriel et chef d'entreprise.

Qu'est-ce qui t'intéresse le plus dans la formation ?

Ce qui m'intéresse le plus ? C'est de concevoir, d'inventer et de fabriquer des systèmes mécaniques innovants.

Que comptes-tu faire après le Bac. Pro. ?

Poursuite d'études, insertion professionnelle ?...

*J'ai l'intention de faire un B.T.S C.PI (Conception de Produits Industriels), la formation logique après un BAC PRO E.D.P.I.
Je souhaiterais intégrer le bureau d'études de l'entreprise de mon père ; pourquoi pas... diriger son entreprise et créer aussi une autre société... mais toujours dans le domaine mécanique.*



CONTACT

LYCÉE SAINT JEAN BAPTISTE DE LA SALLE
20, RUE DE CONTRAI
51100 REIMS
TÉL. : 03 26 77 17 00

