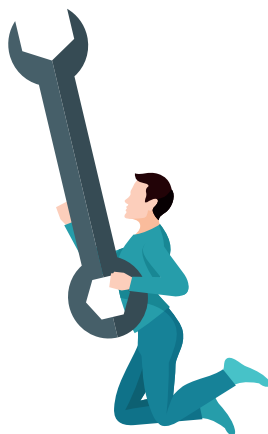


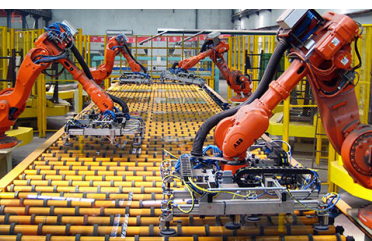
BACCALURÉAT PROFESSIONNEL MAINTENANCE DES ÉQUIPEMENTS INDUSTRIELS

MEI



CONDITIONS
D'ADMISSION
APRÈS UNE :

- 3^e GÉNÉRALE
- 3^e PRÉPA-PRO



QUALITÉS ET APTITUDES SOUHAITÉES :

- AUTONOME

- FAIRE PREUVE DE
RIGUEUR ET
DE MÉTHODE

- SENS DES
RESPONSABILITÉS

PRÉSENTATION DE LA FORMATION



Le titulaire du Bac. Pro. MEI assure la maintenance corrective et préventive d'installations à caractère industriel.

Ce technicien répare ou dépanne les biens après avoir analysé leur fonctionnement.

Il participe aussi bien à l'amélioration et à la modification de matériels existants qu'à la mise en œuvre de nouveaux équipements.



CONTENU DE LA FORMATION PROFESSIONNELLE LES DIVERSES ACTIVITÉS SONT :

Une grande partie de la formation a lieu à l'atelier (14 heures / semaine).

En s'appuyant sur des travaux pratiques issus de cas industriels, l'élève développera ses compétences et connaissances dans le domaine de la maintenance (mécanique, automatismes industriels, technologie des systèmes automatisés : *pneumatique, hydraulique et électrotechnique, maintenance préventive, corrective, amélioratrice des systèmes*).





DURÉE DE LA FORMATION :

- 3 ans
- La validation du diplôme (Bac. Pro. MEI) se fait en contrôle en cours de formation (CCF) et en épreuves ponctuelles
- Diplôme intermédiaire à la fin de la 1^{ère} professionnelle – au bout de 2 ans (BEP Maintenance des Produits et des Équipements Industriels)



PÉRIODES DE FORMATION EN MILIEU PROFESSIONNEL (STAGES) :

- 22 SEMAINES OBLIGATOIRES RÉPARTIES SUR 3 ANS



INSERTION PROFESSIONNELLE



L'agent de maintenance, par sa polyvalence, peut intervenir dans tous les champs d'activités professionnels (maisons de Champagne, agroalimentaire, plasturgie, métallurgie, industrie textile, industrie pharmaceutique, etc.).

Rattaché au service maintenance, il peut intervenir seul ou en équipe. Il peut aussi encadrer tout ou partie d'une unité de maintenance.

DÉBOUCHÉS :

- Électromécanicien
- Technicien de maintenance industrielle
- Ascensoriste...



POURSUITE D'ÉTUDES

(en formation continue ou par alternance)

Le Bac. Pro. a pour premier objectif l'insertion professionnelle mais, avec un très bon dossier ou une mention à l'examen, une poursuite d'études est envisageable en :

- BTS MI (maintenance industrielle)
- BTS Assistance Technique d'Ingénieurs
- BTS STI2D Innovation Technologique et Éco Conception
- BTS Conception et Réalisation de Systèmes Automatisés (CRSA)
- BTS Technico-Commercial
- BTS Maintenance



TÉMOIGNAGE D'UN ÉLÈVE

Justin, que t'apporte ta formation en Bac. Pro. MEI et quelle activité t'intéresse le plus ?

Je suis obligé de faire preuve de motivation et de dynamisme, ce sont des qualités importantes dans ce métier, surtout depuis que je suis rentré dans le partenariat Champagne. Les activités qui m'intéressent le plus sont les TP à l'atelier où on apprend la polyvalence en travaillant sur des systèmes pluri-technologiques (mécanique, pneumatique, électricité, hydraulique et automatisme).

À qui conseillerais-tu cette formation ?

Toutes les personnes qui sortent de 3^e, qui aiment le domaine technique et qui ne savent pas trop quoi faire, moi je leur conseillerais d'aller en Bac. Pro. MEI. Après cette formation les opportunités sont très ouvertes, on peut travailler dans tout type de métiers, c'est très encourageant pour l'après diplôme.

Que comptes-tu faire après le Bac. Pro. ?

Poursuite d'études, insertion professionnelle ?...

Comme j'ai intégré le partenariat Champagne, je vais faire tous mes stages de 1^{ère} et terminale en Maison de Champagne, je souhaite donc continuer par un BTS MI (maintenance industrielle) en alternance, et ensuite me faire embaucher par une Maison de Champagne.



CONTACT

LYCÉE SAINT JEAN BAPTISTE DE LA SALLE

20, RUE DE CONTRAI

51100 REIMS

TÉL. : 03 26 77 17 00

