



**Groupe de La Salle**

**Reims**

Frères des Écoles Chrétiennes

# LYCÉE PROFESSIONNEL

SAINT JEAN-BAPTISTE DE LA SALLE

**VENEZ APPRENDRE  
À CONSTRUIRE  
LE MONDE DE DEMAIN !**



## **BAC. PROFESSIONNEL**

- **CIEL** - Cybersécurité, Informatique et réseaux, Électronique
- **MELEC** - Métiers de l'Électricité et des Environnements Connectés
- **MVA** - Maintenance des véhicules option A voitures particulières
- **MSPC** - Maintenance des systèmes de production connectés
- **MP3D** - Modélisation Prototypage 3D
- **AMA CVP** - Artisanat & Métiers d'Art option Communication Visuelle Plurimédia

## **CAP**

- **IMTB** - Intervention en Maintenance Technique des Bâtiments

## **3<sup>e</sup> PRÉPA MÉTIERS**

[www.groupedelasalle-reims.com](http://www.groupedelasalle-reims.com)

# édito

## Didier TILLY

Directeur coordinateur  
du Groupe de La Salle



*Soyez persuadé, comme le  
disait Jean-Baptiste de La  
Salle, que tout est mis en  
œuvre pour que L'ÉCOLE  
AILLE BIEN*



Mesdames, Messieurs, Chers Parents,

Nous vous souhaitons la bienvenue au Groupe de La Salle.

Fidèle à la tradition de nos fondateurs le Bienheureux Nicolas Roland et Saint Jean-Baptiste de La Salle, nous recherchons sans cesse à adapter nos propositions de formation, notre pédagogie aux besoins des jeunes d'aujourd'hui. Cette évolution de notre carte des formations et de nos pratiques éducatives et pédagogiques nous amène à imaginer sans cesse de nouveaux chemins permettant aux jeunes de se construire, de grandir, leur donnant ainsi les repères pour être demain des adultes responsables capables de trouver leur place et de s'engager dans la société.

Au-delà des formations professionnelles dans les domaines du commerce, du design, de l'événementiel, du numérique ou encore de la maintenance et de l'audiovisuel, le Groupe de La Salle propose des formations générales ou technologiques et un enseignement post-bac sous le label « Campus La Salle » en Audiovisuel, Design graphique, dans les domaines du Numérique et de la Maintenance. Notre Centre de formation (CFA – CFC) contribue également à renforcer les nombreux liens avec nos partenaires professionnels.

À ce jour, au regard des problématiques sociétales, l'école se doit d'être un lieu où l'on apprend à « vivre ensemble » voire même « vivre en frères » : respect mutuel, acceptation de l'Autre dans toutes ses dimensions, avec ses talents et ses fragilités. Cette diversité sociale, culturelle et même cultuelle est une richesse pour notre structure et prépare le jeune à mieux comprendre le monde dans lequel il vit.

Cette naturelle ouverture aux autres et au monde nous amène également à développer des projets orientés vers l'international : connaissance d'autres cultures, connaissance d'autres langues. Différents partenariats ont été signés avec des établissements scolaires notamment en Allemagne, au Canada et nous développons parallèlement le programme Erasmus +.

Nous vous souhaitons une agréable visite et vous invitons à vous inscrire dans notre projet.

# LE LYCÉE SAINT JEAN-BAPTISTE DE LA SALLE S'ENGAGE



## LE LYCÉE 4.0

**Grand Est**  
ALSACE CHAMPAGNE-ARDENNE LORRAINE

Lycée 4.0

Le lycée fonctionne sur un mode pédagogique basé sur les « classes numériques ». Chaque élève nouvel entrant dans une classe 4.0 bénéficie gratuitement par la région Grand Est, d'un ordinateur, dont il deviendra propriétaire à la fin de sa scolarité leur permettant de travailler en classe, en étude ou à la maison sur des supports numériques. Les enseignants pratiquent ainsi un apprentissage différent en appuyant leurs cours par des ressources numériques. Ils peuvent, à distance, envoyer des ressources ou exercices, réceptionner les travaux et superviser les activités des élèves.

## L'INTERNATIONAL



Erasmus+

- Stages professionnels (programme Européen Erasmus+)
- Semaine internationale
- Ouverture de poursuite d'études supérieures vers le Canada
- Jumelage Allemagne / Irlande

## L'ART ET LA CULTURE

- Sorties culturelles (visites, musées, spectacles)
- Conférences
- Interventions



**Des infos, des actus, des photos,  
visitez notre site :**  
[www.groupedelasalle-reims.com](http://www.groupedelasalle-reims.com)



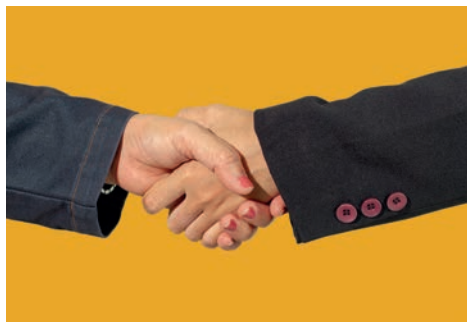
Suivez-nous sur



Une insertion professionnelle ou une poursuite d'études

## LE LYCÉE PROFESSIONNEL... UNE RELATION ÉTROITE AVEC LES ENTREPRISES !

Le lycée professionnel propose un enseignement en relation avec l'entreprise et ses métiers afin de faire acquérir des compétences et des connaissances générales et professionnelles, dans divers secteurs et à différents niveaux de formation. L'enseignement dispensé poursuit deux finalités, l'insertion professionnelle et la poursuite d'études.



04 → 05

### Pourquoi un Bac. Professionnel ?

Après la 3<sup>e</sup>, plusieurs choix s'offrent à vous : voie professionnelle ? Voie générale ? Voie technologique ? Quoi que vous choisissiez, soyez rassurés, vous pourrez toujours rejoindre une autre voie en cours de route...

**De plus en plus d'élèves de 3<sup>e</sup> font des vœux pour aller en formation professionnelle.** C'est une voie qui attire car elle permet **d'apprendre un métier et d'être opérationnel** pour s'insérer rapidement dans le monde du travail ou/et de préparer une poursuite d'étude dans un domaine plus précis, à travers des projets concrets.

POUR DE PLUS  
AMPLES  
RENSEIGNEMENTS,  
N'HÉSITEZ PAS À NOUS  
RENDRE VISITE !  
UN COUP DE TÉLÉPHONE OU  
UN MAIL  
ET NOUS VOUS RECEVRONS  
AVEC PLAISIR.  
03 26 77 17 00

### Ai-je un projet professionnel précis ?

**Les formations professionnelles sont davantage spécialisées que les bacs généraux ou technologiques !**

L'élève qui choisit ce type de parcours, a réussi à sélectionner un secteur en particulier, mais n'a pas encore une idée précise du métier qui le concerne. Cet apprentissage existe pour effectuer des stages dans diverses entreprises et favorise une spécialisation dans un domaine plus précis du secteur concerné.

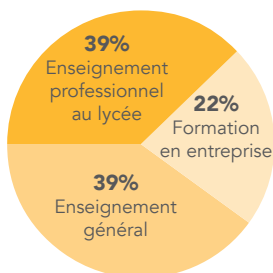
**Si l'élève a déjà un projet, qu'il le suive !** Même s'il en change ensuite, il sera possible d'aller dans d'autres domaines soit en cours de formation, soit dans le supérieur. En effet, nos équipes pédagogiques permettent de peaufiner le projet de l'élève, tout au long de son cursus au sein de son apprentissage

## Un CAP ou un BAC Professionnel ?

### 2 diplômes différents et complémentaires :

→ Le **CAP** (certificat d'aptitude professionnelle) qui vous permet d'entrer rapidement dans la vie active avec **14 semaines de formation en milieu professionnel** réparties sur les 2 années de formation. Il se prépare en 2 ans mais peut aussi se préparer en 1 ou 3 ans en fonction de votre profil et de vos besoins. Il est parfois indispensable pour poursuivre en Bac. Pro.

→ Le **Bac. professionnel** qui vous permet de vous insérer dans la vie active ou choisir de continuer vos études. Il se prépare en 3 ans par un cycle classique : seconde, première et terminale avec **22 semaines de formation en entreprise** réparties sur les 3 années de formation.



Que vous soyez élève ou apprenti, en voie professionnelle vous suivez des enseignements généraux (français, maths, histoire-géo, langue étrangère, etc.) et des enseignements professionnels de la spécialité que vous avez choisie.

### HORAIRES PAR MATIÈRES (à titre indicatif)

Enseignement professionnel	13h	Anglais	2h	Éducation Physique et Sportive	2,5h
Français - EMC Histoire-Géographie	4,5h	Éco-Gestion	1h	Prévention Santé Environnement	1h
Maths - Sciences	4h	Arts appliqués	1h	Accompagnement personnalisé	2h

### MIXITÉ DU PUBLIC

Le groupe de La Salle s'est ouvert à la mixité des publics à la rentrée 2020 au lycée Saint Jean-Baptiste de La Salle. En effet, quelques lycéens peuvent désormais finir leur cursus de Bac. Pro. ou de CAP sous le **statut d'apprenti**.

Pour ce faire, plusieurs conditions sont requises :

→ Avoir l'**accord de l'équipe pédagogique** en charge de la section dans laquelle est le lycéen. **Motivation, maturité et résultats** en seconde et première sont autant d'éléments étudiés.

→ Avoir une **entreprise prête à accueillir le lycéen** en contrat d'apprentissage pour une année.

Les jeunes sélectionnés pour l'année 2020-2021 ont ainsi pu suivre leur année de Terminale en alternant temps de présence en entreprise et temps de présence au lycée Saint Jean-Baptiste de La Salle. Ils ont bénéficié d'une expérience professionnelle d'une année et ont obtenu leur diplôme au mois de juin 2021. Ces précurseurs ont créé quelques émules puisque 2 nouvelles sections accueillent des apprentis depuis la rentrée 2021.

# BAC. PRO. CIEL

## CYBERSÉCURITÉ, INFORMATIQUE ET RÉSEAUX, ÉLECTRONIQUE

MÉTIERS DES  
TRANSITIONS  
NUMÉRIQUES ET  
ÉNERGÉTIQUES

### LA FORMATION

Le Bac. Pro. CIEL permet de former en 3 ans, des techniciennes ou techniciens capables d'intervenir dans les processus de réalisation et de maintenance de produits électroniques, dans la mise en œuvre de réseaux informatiques, et dans la valorisation de l' Donnée en intégrant les enjeux de cybersécurité.

Les compétences construites permettront d'évoluer dans des environnements caractéristiques de l'usine 4.0, d'appréhender les technologies matérielles et logicielles des produits, des réseaux intelligents et intervenir dans l'exploitation de données.

### UNE SECONDE PROFESSIONNELLE COMMUNE **MTNE**

« MÉTIERS DES TRANSITIONS NUMÉRIQUE ET ÉNERGÉTIQUE »

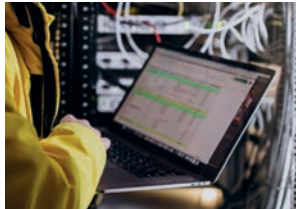
06 → 07



#### ÉLECTRONIQUE

##### Réalisation et maintenance de produits électroniques

- Participation à un projet
- Réalisation de maquettes et prototypes
- Maintenance des systèmes électroniques ou réseaux informatiques



#### RÉSEAUX INFORMATIQUES

##### Mise en œuvre de réseaux informatiques

- Validation de la conformité d'une installation
- Installation des éléments d'un système électronique ou informatique
- Exploitation d'un réseau informatique



#### CYBERSÉCURITÉ

##### Valorisation de la donnée et cybersécurité

- Communication en situation professionnelle (français/anglais)
- Analyse d'une structure matérielle et logicielle
- Codage (programmation)

## QUALITÉS REQUISES

- › ESPRIT LOGIQUE
- › RESPECT DES PROCÉDURES
- › INTÉRÊT POUR LES TECHNOLOGIES
- › SENS PRATIQUE AIGUISÉ
- › SENS DE L'ORGANISATION
- › QUALITÉS RELATIONNELLES
- › SENS COMMERCIAL



## ACCÈS À LA FORMATION

Après la classe de troisième ou une seconde générale, technologique ou professionnelle.

## DURÉE DE LA FORMATION

→ 3 ANS



## APPROFONDISSEZ

Vos connaissances pratiques durant **22 semaines de formation en entreprise** réparties sur les 3 années de formation.



## EXAMENS ET DIPLÔME

En classe de 1<sup>ère</sup> Bac. Pro. CIEL, les élèves pourront recevoir une **attestation de réussite intermédiaire** à partir des notes présentes dans le Livret Scolaire Lycée.

En classe de Terminale, les élèves se présentent à l'examen du **Baccalauréat Professionnel CIEL**.

*Les épreuves d'examen se déroulent sous forme d'épreuves en Contrôle en Cours de Formation (C.C.F.) et d'épreuves ponctuelles.*

# et après ?

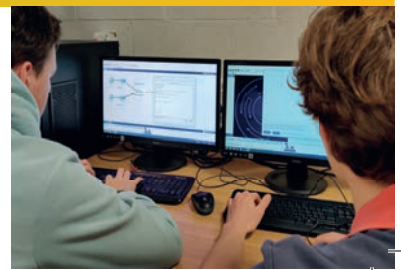
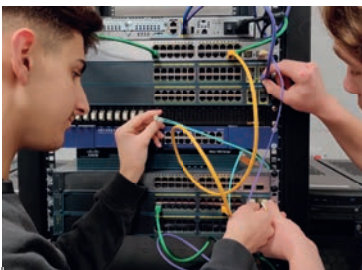
## PLUS TARD, DEVENEZ...

- Monteur-câbleur
- Opérateur ou opératrice en production sur machine CMS
- Technicien en design de cartes électroniques
- Technicien de câblage et d'intégration d'équipements électroniques
- Technicien de réparation d'équipements électroniques
- Agent de contrôle et de montage en électronique
- Technicien ou technicienne de maintenance réseaux (câblés, fibre, alarmes, téléphonie IP, visio-conférence IP, etc.)

## LA POURSUITE D'ÉTUDES

Quelques exemples :

- MC (Mention Complémentaire) Production et réparation de produits électroniques
- MC Cybersécurité
- BTS CIEL (Cybersécurité, Informatique et réseaux, Electronique)
- BACHELOR Numérique (Cybersécurité - Développement web et mobile - Design réalité virtuelle)
- BTS Services informatiques aux organisations option A : Solutions d'Infrastructure, Systèmes et Réseaux
- BTS Services Informatiques aux Organisations - Option B : Solutions Logicielles Applications Métiers



# BAC. PRO. MELEC

## MÉTIERS DE L'ÉLECTRICITÉ ET DE SES ENVIRONNEMENTS CONNECTÉS

MÉTIERS DES  
TRANSITIONS  
NUMÉRIQUES ET  
ÉNERGÉTIQUES

### LA FORMATION

Le Bac. Pro. MELEC forme des élèves aux métiers de l'électricité allant de la production, au transport et à la distribution de l'énergie électrique.

Le technicien MELEC réalise les installations électriques dans l'habitat, le tertiaire et l'industrie. Il peut également travailler sur la gestion de l'énergie au travers des réseaux intelligents (domotique, efficacité énergétique, ...)

### UNE SECONDE PROFESSIONNELLE COMMUNE **MTNE**

« MÉTIERS DES TRANSITIONS NUMÉRIQUE ET ÉNERGÉTIQUE »

60 → 09



#### HABITAT / TERTIAIRE

- *Tableau électrique*
- *Appareillages*



#### INDUSTRIELLE

- *Câblage de platine*
- *Mise en service*



#### SYSTÈMES

- *Maintenance*
- *Mesures*
- *Réseau*
- *Réglages / Paramétrages*

Ce Bac. Pro. aborde toutes les compétences professionnelles liées aux activités professionnelles d'un électrotechnicien depuis le point de production de l'énergie jusqu'aux utilisations. Ces activités consistent à la préparation, la réalisation, la livraison et le dépannage des installations et des équipements électriques.

L'essentiel de la formation porte sur les connaissances relevant des domaines suivants :

- distribution et utilisation de l'énergie ;
- installations et équipements électriques ;
- communication et traitement de l'information ;
- mise en service et maintenance ;
- qualité, sécurité et réglementation ;
- techniques de communication et de gestion ;
- domotique, éléments communicants...



## QUALITÉS REQUISES

- › ESPRIT D'INITIATIVE
- › SENS DE L'ORGANISATION
- › INTÉRÊT POUR LES TECHNOLOGIES
- › AUTONOMIE
- › TRAVAIL EN ÉQUIPE



## ACCÈS À LA FORMATION

Après la classe de troisième, ou une seconde générale, technologique ou professionnelle.

## DURÉE DE LA FORMATION

→ 3 ANS



## APPROFONDISSEZ

Vos connaissances pratiques durant **22 semaines de formation en entreprise** réparties sur les 3 années de formation.



## EXAMENS ET DIPLÔME

En classe de 1<sup>ère</sup> Bac. Pro. MELEC, les élèves pourront recevoir une **attestation de réussite intermédiaire** à partir des notes présentes dans le Livret Scolaire Lycée.

En classe de Terminale, les élèves se présentent à l'examen du **Baccalauréat Professionnel MELEC**.

*Les épreuves d'examen se déroulent sous forme d'épreuves en Contrôle en Cours de Formation (C.C.F.) et d'épreuves ponctuelles.*

# et après ?



## PLUS TARD, DEVENEZ...

- Électrotechnicien dans les domaines industriels et tertiaires
- Électricien (salaré ou artisan)
- Électrotechnicien dans les métiers de l'armée
- Contrôleur d'installations électriques
- Installateur en énergies renouvelables
- Gestionnaire d'installations électriques
- Technicien câbleur réseau informatique fibre optique
- Installateur domotique

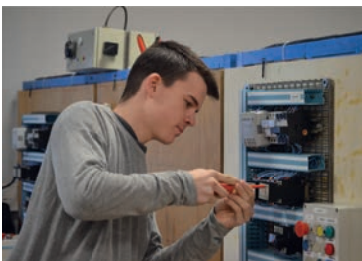
## LA POURSUITE D'ÉTUDES

Le Bac. Pro MELEC. permet aux meilleurs élèves d'envisager une poursuite d'études en :

### Quelques exemples :

- BTS Électrotechnique
- BTS Maintenance des Systèmes
- BTS Technico-commercial
- BTS Fluides Énergies Domotique
- BTS Assistance Technique d'Ingénieur

*Ces poursuites d'études peuvent s'envisager en formation initiale ou en formation en alternance.*





# BAC. PRO. MVA

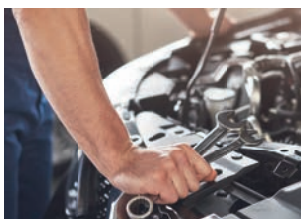
## MAINTENANCE DES VÉHICULES

### OPTION A VOITURES PARTICULIÈRES

#### LA FORMATION

Le Bac. Pro. MVA option A forme des élèves à intervenir sur les systèmes mécaniques d'un véhicule en assurant les diagnostics, le remplacement ou la réparation des éléments défectueux. Le technicien MVA effectue les recherches de pannes sur les systèmes embarqués en utilisant les moyens mis à disposition par les équipementiers et les constructeurs (ordinateurs, schémas, et documentation). Il s'assure de la conformité des véhicules qu'il répare. Il accueille et conseille les clients sur les opérations à envisager.

10 → 11



→ *Intervenir sur des véhicules de toutes marques et sur tous les organes mécaniques d'un véhicule.*



→ *Dépanner et régler les systèmes utilisant les nouvelles technologies.*



→ *Établir des diagnostics, faire des entretiens systématiques, exécuter les réparations, les réglages et contrôler les travaux effectués.*

Les thèmes abordés tout au long de la formation sont très variés, voici quelques exemples : l'étude du moteur et de la boîte de vitesses, du système de freinage, des systèmes électroniques (abs, esp, injection d'essence et diesel...), les systèmes de liaison au sol.

La formation s'articule autour de cours de technologie et de travaux pratiques réalisés en atelier. Durant les 3 années de formation l'élève sera amené à utiliser des outils de diagnostic, le banc de géométrie de train roulant, et les appareils de contrôle de la pollution, les moteurs sur banc ainsi que de nombreuses maquettes de système embarqué (mécanique, automatismes industriels, technologie des systèmes automatisés : pneumatique, hydraulique et électrotechnique, maintenance préventive, corrective, amélioratrice des systèmes).

## QUALITÉS REQUISES

- › ORGANISÉ, PRÉCIS ET MÉTHODIQUE
- › AISANCE RELATIONNELLE
- › FORTE ADAPTABILITÉ AUX CHANGEMENTS
- › ESPRIT D'ÉQUIPE ET D'INITIATIVE
- › ÊTRE PASSIONNÉ D'AUTOMOBILE



## ACCÈS À LA FORMATION

Après la classe de troisième, ou une seconde générale, technologique ou professionnelle.

## DURÉE DE LA FORMATION

→ 3 ANS



## APPROFONDISSEZ

Vos connaissances pratiques durant **22 semaines de formation en entreprise** réparties sur les 3 années de formation.



## EXAMENS ET DIPLÔME

En classe de 1<sup>ère</sup> Bac. Pro. MVA, les élèves pourront recevoir une **attestation de réussite intermédiaire** à partir des notes présentes dans le Livret Scolaire Lycée.

En classe de Terminale, les élèves se présentent à l'examen du **Baccalauréat Professionnel MVA**.

*Les épreuves d'examen se déroulent sous forme d'épreuves en Contrôle en Cours de Formation (C.C.F.) et d'épreuves ponctuelles.*

# et après ?

## PLUS TARD, DEVENEZ...

- Technicien de maintenance automobile
- Chef d'atelier
- Responsable vente automobile
- Contrôleur technique automobile
- Électronicien automobile
- Expert automobile

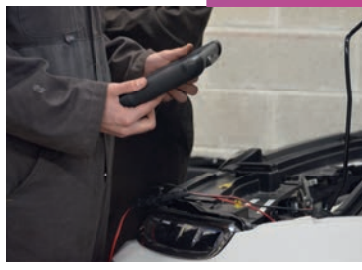
## LA POURSUITE D'ÉTUDES

Le Bac. Pro MVA. permet aux meilleurs élèves d'envisager une poursuite d'études en :

### Quelques exemples :

- BTS Maintenance des Véhicules
- BTS Moteur à Combustion Interne

*Ces poursuites d'études peuvent s'envisager en formation initiale ou en formation en alternance.*



# BAC. PRO. MSPC

## MAINTENANCE DES SYSTÈMES DE PRODUCTION CONNECTÉS

MÉTIERS DE LA  
MAINTENANCE  
DES MATÉRIELS ET  
DES VÉHICULES

### LA FORMATION

Le titulaire du Bac. Pro. MSPC est un professionnel polyvalent dont l'objectif principal est de limiter le taux de panne ou d'indisponibilité des systèmes en utilisant tous les moyens technologiques, humains et savoirs/connaissances qu'il a à sa disposition.

Si la panne survient, il fait en sorte que l'équipement redémarre aussi vite que possible en repérant la fonction défaillante et en procédant aux échanges standards d'éléments mécaniques, pneumatiques, hydrauliques ou électriques.

Il procède ensuite à la remise en service. Il peut aussi avoir à remettre en état l'élément défaillant, ce qui implique de savoir usiner, souder ou remettre en état des circuits électriques.

12 → 13



- Énergétique
- Industrie
- Ascenseurs
- Remontées mécaniques



- Transports
- Chauffage et climatisation
- Mécanique



- Maisons de Champagne
- Agroalimentaire
- Pharmaceutique
- Plasturgie
- Travaux publics

L'essentiel de la formation porte sur des réparations et des dépannages dans les domaines de la mécanique, de l'électricité, du pneumatique et de l'hydraulique. La réalisation d'interventions de maintenance préventive, corrective, d'amélioration continue de manière écoresponsable sur des systèmes de production font ainsi partie du programme.

## QUALITÉS REQUISES

- RIGUEUR ET APTITUDE À LA GESTION
- CURIOSITÉ ET PERSÉVÉRANCE
- SENS DE L'ORGANISATION ET GOÛT DU CONTACT
- ÊTRE RÉACTIF ET DYNAMIQUE



## ACCÈS À LA FORMATION

Après la classe de troisième, une seconde générale, technologique ou professionnelle.

## DURÉE DE LA FORMATION

➔ 3 ANS



## APPROFONDISSEZ

Vos connaissances pratiques durant 22 semaines de formation en entreprise réparties sur les 3 années de formation.



## EXAMENS ET DIPLÔME

En classe de 1<sup>ère</sup> Bac. Pro. MSPC, les élèves pourront recevoir une **attestation de réussite intermédiaire** à partir des notes présentes dans le Livret Scolaire Lycée.

En classe de Terminale, les élèves se présentent à l'examen du **Baccalauréat Professionnel MSPC**.

*Les épreuves d'examen se déroulent sous forme d'épreuves en Contrôle en Cours de Formation (C.C.F.) et d'épreuves ponctuelles.*

# et après ?

## PLUS TARD, DEVENEZ...

➔ Technicien de maintenance dans les domaines :

- Industriel, Agroalimentaire, Maisons de Champagne (robots, lignes automatisées,...)
- Environnemental (énergies renouvelables, tri, recyclage, gestion de l'eau,...)
- Aviation, Marine : civile et militaire
- Services (ascenseurs, engins de manutention,...)
- Santé : équipements médicaux

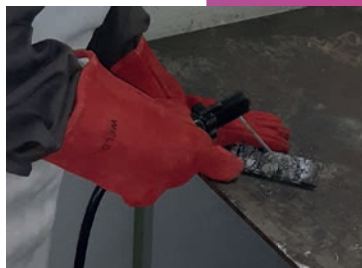
## LA POURSUITE D'ÉTUDES

Le Bac. Pro. MSPC permet d'envisager une poursuite d'études en :

### Quelques exemples :

- ➔ BTS Maintenance des Systèmes
- ➔ BTS Conception et Réalisation de Systèmes Automatiques
- ➔ BTS Assistance Technique d'Ingénieur

*Ces poursuites d'études peuvent s'envisager en formation initiale ou en formation en alternance.*



# BAC. PRO. MP3D

## MODÉLISATION PROTOTYPE 3D

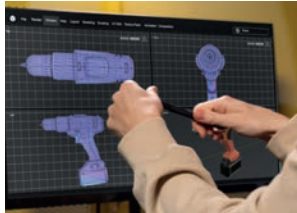
### LA FORMATION

Le Bac. Pro. MP3D mène à la fonction de technicien de bureau d'étude.

La maîtrise des moyens informatiques permet : l'étude et l'analyse de produits, la modification de tout ou d'une partie de produits industriels et la définition de produits. Le technicien utilise des logiciels de calcul et de dessin 3D. Il participe à la réalisation d'un prototype, au suivi d'affaires, à l'installation et à la maintenance.



→ Étude et analyse



→ Choix de solution



→ Définition de produits

→ Réalisation d'un prototype

À partir d'un cahier des charges exposant l'objectif à atteindre, le technicien crée ou modifie sur son poste de CAO (conception assistée par ordinateur) une partie d'un ensemble mécanique : pièce de moteur ou de boîte de vitesses, élément de train d'atterrissage...

Les diverses activités liées à la formation sont :

**Étude et analyse** : l'élève recherche les solutions techniques susceptibles de répondre au problème posé. À cette fin, il exploite les documentations disponibles, analyse les produits mécaniques existants, identifie les fonctions assurées et les solutions mises en œuvre ;

**Choix de solution** : l'élève décrit par un croquis ou un schéma le principe de la solution retenue, précise la forme de la pièce ou des composants et calcule leurs dimensions ;

**Définition de produit** : c'est le cœur de son activité. Sur l'écran de son poste de CAO, il réalise le modèle 3D de la solution choisie. Ce modèle est en fait l'image en volume, avec un rendu réaliste, de la pièce ou du sous-ensemble mécanique à fabriquer. À l'aide d'un logiciel de mise en plan intégré à la CAO, il édite, à partir du modèle 3D, les plans 2D du produit (autrement dit les vues de face, de profil, de dessus, etc.). Il réalise ensuite un prototype pour valider les solutions retenues. Toujours à partir du modèle 3D, il réalise également des dessins spécifiques du produit pour des catalogues, des notices de montage ou de maintenance.

## QUALITÉS REQUISES

- BON NIVEAU EN MATHÉMATIQUES ET SCIENCES
- ESPRIT D'ANALYSE ET DE SYNTHÈSE
- CONNAISSANCE DE L'OUTIL INFORMATIQUE
- INTÉRÊT POUR LES DIVERSES TECHNOLOGIES

## ACCÈS À LA FORMATION

Après la classe de troisième, une seconde générale, technologique ou professionnelle.

## DURÉE DE LA FORMATION → 3 ANS

## APPROFONDISSEZ

Vos connaissances pratiques durant **22 semaines de formation en entreprise** réparties sur les 3 années de formation.

## EXAMENS ET DIPLÔME

En classe de 1<sup>ère</sup> Bac. Pro. MP3D, les élèves pourront recevoir une **attestation de réussite intermédiaire** à partir des notes présentes dans le Livret Scolaire Lycée.

En classe de Terminale, les élèves se présentent à l'examen du **Baccalauréat Professionnel MP3D**.

Les épreuves d'examen se déroulent sous forme d'épreuves en Contrôle en Cours de Formation (C.C.F.) et d'épreuves ponctuelles.

# et après ?

## PLUS TARD, DEVENEZ...

- Technicien Bureau d'Études
- Agent des méthodes en industrie
- Méthodiste d'exploitation
- Programmeur en CFAO
- Préparateur de travaux en industrie
- Technicien de méthodes
- Technicien d'atelier et de méthodes en industrie
- Technologue en soudage...

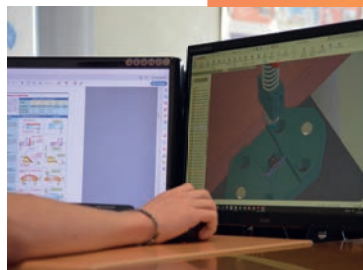
## LA POURSUITE D'ÉTUDES

Le Bac. Pro. MP3D est une première étape car une poursuite d'études type BTS est vivement conseillée :

### Quelques exemples :

- BTS Conception de produits industriels
- BTS Assistance technique d'ingénieur
- BTS Conception et industrialisation en micro-techniques

*Ces poursuites d'études peuvent s'envisager en formation initiale ou en formation en alternance.*



# BAC. PRO. AMA CVP

## ARTISANAT & MÉTIERS D'ART OPTION COMMUNICATION VISUELLE PLURIMÉDIA

### LA FORMATION

Le titulaire du Bac. Pro. CVP participe à la production de projets de communication Print et Web depuis le cahier des charges jusqu'à la réalisation finale du support. Au cours de sa formation l'élève va devoir s'intéresser et acquérir des connaissances dans le domaine de la communication visuelle, de l'histoire de l'art et dans le domaine des technologies spécifiques.



→ **Communication visuelle**



→ **Multimédia et web**



→ **Édition et arts graphiques**

Les diverses activités liées à la formation sont :

**La communication visuelle** : tout projet de communication comprenant textes et images (dépliants, logos, brochures, emballages...).

**Le multimédia et le web** : travail des images numériques, des éléments animés, des photographies...

**L'édition et les arts graphiques (culture typographique et imprimerie)** : les projets réalisés seront présentés sous forme de supports imprimés, numérisés, informatisés.

L'élève participe à la création et à la réalisation de projets de communication visuelle imprimés et plurimédia dans les secteurs de la publicité, de l'édition et du multimédia. Par sa culture, sa sensibilité esthétique et son sens des responsabilités, il peut engager une réflexion créative partagée et proposer des pistes créatives pour la conception de projets. Il est également responsable de la cohérence graphique attendue de tous les produits de communication graphique. Il est amené à réaliser des croquis d'intention, des illustrations préparatoires à l'aide de techniques traditionnelles, dans la conception d'un projet. Il doit aussi être capable de réaliser des projets graphiques associant la connaissance et la pratique des techniques de réalisation informatique.



## QUALITÉS REQUISES

- SENSIBILITÉ À L'ART ET AUX DOMAINES DE LA CRÉATION
- SENS ESTHÉTIQUE AFFIRMÉ ET BONNE PERCEPTION VISUELLE
- OUVERTURE D'ESPRIT ET CURIOSITÉ
- APTITUDES AU DESSIN ET À L'EXPRESSION PLASTIQUE
- ESPRIT D'ANALYSE ET DE SYNTHÈSE

## ACCÈS À LA FORMATION

Après la classe de troisième, un CAP Sérigraphie industrielle ou CAP Signalétique et décors graphiques, une seconde générale, technologique ou professionnelle.

## DURÉE DE LA FORMATION

➔ 3 ANS

## APPROFONDISSEZ

Vos connaissances pratiques durant **22 semaines de formation en entreprise** réparties sur les 3 années de formation.

## EXAMENS ET DIPLÔME

En classe de 1<sup>ère</sup> Bac. Pro. CVP, les élèves pourront recevoir une **attestation de réussite intermédiaire** à partir des notes présentes dans le Livret Scolaire Lycée.

En classe de Terminale, les élèves se présentent à l'examen du **Baccalauréat Professionnel CVP**.

*Les épreuves d'examen se déroulent sous forme d'épreuves en Contrôle en Cours de Formation (C.C.F.) et d'épreuves ponctuelles.*



# et après ?

## PLUS TARD, DEVENEZ...

- ➔ Maquettiste
- ➔ Agent d'exécution graphique
- ➔ Infographiste 2D, 3D
- ➔ Assistant de conception PAO
- ➔ Opérateur graphiste multimédia
- ➔ Graphiste

## LA POURSUITE D'ÉTUDES

Le Bac. Pro. CVP est une première étape car une poursuite d'études type DN MADE (diplôme national des métiers d'art et du design) est vivement conseillée :

### Quelques exemples :

- ➔ DN MADE mention espace
- ➔ DN MADE mention graphisme
- ➔ DN MADE mention objet
- ➔ BTS Études de réalisation d'un projet de communication
- ➔ Université (licence, master) en arts plastiques, Histoire de l'art, Arts du spectacle, Arts et culture, Cinéma
- ➔ DMA (diplôme des métiers d'art)
- ➔ ESAD (École supérieure d'art et de design)
- ➔ ESAAT (métiers d'Arts - cinéma d'animation)
- ➔ DNA (diplôme national d'art)
- ➔ DNSEP (diplôme national supérieur d'expression plastique)

# CAP IMTB

## INTERVENTION EN MAINTENANCE TECHNIQUE DES BÂTIMENTS

### LA FORMATION

Le titulaire du CAP IMTB exerce son activité dans les bâtiments gérés par des collectivités (communes, hôpitaux, entreprises, complexes touristiques), mais également dans les entreprises multi-services/rénovation, syndicats HLM et hôtellerie de plein-air. Il peut se voir confier des travaux de maintenance préventive : vérification, contrôle, entretien. En cas de dysfonctionnement, il est capable de localiser la panne et d'en évaluer la gravité. Il est à même de procéder aux réparations n'impliquant pas de modification technique, de remplacer un élément défectueux, de transmettre des informations à sa hiérarchie. Il doit tenir à jour les fiches d'entretien.

Ce professionnel connaît les différents matériaux et matériels, les modalités de leur mise en œuvre ou de leur installation, les causes de vieillissement et de panne. Par ailleurs, il maîtrise les techniques de contrôle.

18 → 19



#### STRUCTURES FIXES

- Maçonnerie
- Plâtrerie
- Revêtements de sol et mural
- Charpente et couverture



#### STRUCTURES MOBILES

- Menuiserie
- Serrurerie



#### RÉSEAUX ET APPAREILLAGES

- Plomberie
- Chauffage
- Électricité


Les élèves apprennent à lire des documents techniques (plan, notice de montage, mode d'emploi...). Ils étudient les différentes parties qui constituent un bâtiment (réseau électrique, réseau d'eau potable, toiture, menuiseries, revêtements muraux et de sol, vitrerie...) et leurs fonctions. Trouver les raisons d'un dysfonctionnement et y remédier, connaître les différents matériaux qui serviront aux divers travaux de dépannage ou de réfection, vérifier, contrôler le bon fonctionnement et le bon état des installations et organiser, planifier leur intervention en respectant les règles de sécurité.


## QUALITÉS REQUISES

- › MÉTIER SOUVENT EXERCÉ SEUL OÙ IL FAUT FAIRE PREUVE D'AUTONOMIE, D'OBSERVATION ET D'ORGANISATION
- › ÊTRE SOIGNEUX
- › AVOIR LE SOUCI D'UNE BONNE PRÉSENTATION
- › RESPECTER LES RÈGLES D'HYGIÈNE ET DE SÉCURITÉ
- › ÊTRE DISCRET, EST INDISPENSABLE

 **ACCÈS À LA FORMATION**  
Après la classe de troisième.

**DURÉE DE LA FORMATION**  
→ 2 ANS

 **APPROFONDISSEZ**  
Vos connaissances pratiques durant **14 semaines de formation en milieu professionnel** réparties sur les 2 années de formation.

 **EXAMENS ET DIPLÔME**  
En deuxième année, les élèves se présentent à l'examen du **Certificat d'Aptitude Professionnelle IMTB**.

*Les épreuves d'examen se déroulent sous forme d'épreuves en Contrôle en Cours de Formation (C.C.F.) et d'épreuves ponctuelles.*

# et après



## PLUS TARD, DEVENEZ...

- Employé technique dans les services bâtiments de la ville, maisons de retraite, écoles, hôpitaux, hôtels, structures touristiques...
- Salarié d'une entreprise polyvalente : cuisiniste, maintenance, réhabilitation...

## LA POURSUITE D'ÉTUDES

Le CAP débouche sur la vie active mais il est possible de poursuivre des études.

### Quelques exemples :

- BAC. PRO. MELEC
- BAC. PRO. Technicien du Froid et Conditionnement d'Air
- BAC. PRO. Technicien Menuisier Agenceur
- BAC. PRO. Hygiène, Propreté, Stérilisation





# TROISIÈME PRÉPA-MÉTIER

## LA FORMATION

Notre lycée propose une classe de Troisième Professionnelle dénommée « Troisième Prépa-Métiers ». Elle donne la possibilité aux élèves d'affiner le choix de leur parcours de formation, sans pour autant décider définitivement de leur champ professionnel ni de leur orientation. La spécificité de cette classe est l'importance donnée à la découverte des métiers, à la fois comme moyen d'acquisition de connaissances spécifiques et comme moyen d'accès à des capacités et des connaissances générales.

La classe de 3<sup>e</sup> Prépa Métiers propose des cours d'enseignement général comme en collège, auxquels s'ajoute une ouverture sur la vie professionnelle.

Cette ouverture se fait grâce à un module de 3 heures hebdomadaires de découverte professionnelle spécialement aménagé : des périodes de stages en entreprise sont proposées, des réalisations sont effectuées en ateliers par les élèves...

### Pour qui ?

Ce module de 3 heures hebdomadaires de Découverte Professionnelle est proposé à des élèves scolairement fragiles, **volontaires et prêts à se remobiliser autour d'un projet de formation** centré sur la voie professionnelle.

La 3<sup>e</sup> PRÉPA MÉTIERS est accessible après la classe de 4<sup>e</sup> ou suite à un redoublement d'une classe de 3<sup>e</sup>.

### Pourquoi ?

La formation permet à l'élève de **construire son projet personnel de formation** en abordant des domaines professionnels divers et variés. L'équipe éducative privilégie la **pédagogie de projet**, favorisant l'interdisciplinarité dans le but de **motiver les élèves** et d'offrir aux jeunes de **bonnes conditions de réussite**.

## HORAIRES PAR MATIÈRES (à titre indicatif)

Français	5h	Enseignement de découverte et projets	3h	Education Physique et Sportive	3h
Histoire-Géographie - EMC	3h	Sciences et technologie	4h	Arts Plastiques	1h
Mathématiques	4h	Anglais	3h		

## LA 3<sup>e</sup> PRÉPA-MÉTIER EN QUELQUES MOTS

- › ACCESSIBLE APRÈS LA CLASSE DE 4<sup>e</sup>
- › UNE OUVERTURE SUR LA VIE PROFESSIONNELLE
- › UNE ORIENTATION DÉBOUCHANT SUR LES VOIES PROFESSIONNELLES
- › CONSTRUIRE SON PROJET PERSONNEL DE FORMATION EN ABORDANT DES DOMAINES PROFESSIONNELS VARIÉS
- › DE TRÈS BONNES CONDITIONS DE RÉUSSITE
- › DES RÉALISATIONS EFFECTUÉES EN ATELIERS PAR LES ÉLÈVES
- › RETROUVER LE GOÛT D'APPRENDRE AUTREMENT
- › LE DIPLÔME NATIONAL DU BREVET SÉRIE PROFESSIONNELLE EN FIN D'ANNÉE COMME EN TROISIÈME GÉNÉRALE

La qualité principale nécessaire pour mener à bien sa scolarité en 3<sup>e</sup> PRÉPA MÉTIERS est **la motivation** grâce à laquelle le projet individuel de chaque élève pourra se construire. La classe de 3<sup>e</sup> PRÉPA MÉTIERS est la voie de la réussite pour une intégration sociale et professionnelle et permet d'atteindre le niveau Bac Professionnel voire plus.

## ACCÈS À LA FORMATION

Tous les élèves de 4<sup>e</sup> intéressés par une voie professionnelle

## DURÉE DE LA FORMATION

→ 1 AN

## APPROFONDISSEZ

Stages d'observation d'une durée totale de **2 semaines** (2 fois 1 semaine) pour la découverte des entreprises (confirmation du projet d'orientation).

## EXAMENS ET DIPLÔME

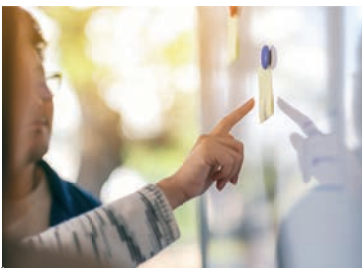
Examen écrit en juin - le **Diplôme National du Brevet**

*L'enseignement de découverte professionnelle peut permettre aux élèves d'obtenir des points supplémentaires pour le diplôme national du brevet (DNB).*

# et après ?

## LA POURSUITE D'ÉTUDES

La poursuite d'études se fait, le plus souvent, en seconde professionnelle en lycée ou par la voie de l'apprentissage mais n'exclut pas la voie générale ou technologique.



# LE GROUPE DE LA SALLE - REIMS, C'EST AUSSI

## L'INTERNAT

→ Situé dans le centre historique de Reims, notre internat accueille des jeunes à partir de la classe de 3<sup>e</sup> pour poursuivre leur scolarité dans un cadre épanouissant.

→ Des chambres simples et triples confortables, adaptées à leur besoins, réparties entre l'internat des garçons et des filles.

→ Chaque chambre est pourvue d'un bureau, d'un lavabo et pour certaines de douche. Des blocs sanitaires sont à disposition à chaque étage.

→ Un cadre de travail :  
des heures d'étude le soir.

## LA RADIO RJR

**RJR est une radio associative locale** implantée dans les murs du Groupe de La Salle, s'adressant principalement aux étudiants et jeunes adultes rémois, en donnant un maximum d'informations sur les études, l'insertion professionnelle ainsi que l'actualité musicale, culturelle ou sportive de Reims et du Grand Reims. **RJR permet aux élèves de devenir bénévoles en participant à la vie de la radio** (animation des émissions, organisation d'événements, découverte des métiers de la radio...)



## LA PASTORALE

### Partager des moments sympas :

- fêter la Saint Jean-Baptiste de La Salle, partager un moment ;

### Se découvrir :

- échanger autour d'une thématique, se poser des questions sur la vie ;

### Vivre sa foi en Jésus :

- se préparer au baptême ou la confirmation, partager un temps de prière chantée ;

### S'investir pour les autres :

- participer à un projet humanitaire, vivre des actions solidaires ;

### Utiliser ses talents :

- chanter, faire de la musique, préparer un spectacle ;

### Aller vers les autres :

- s'enrichir en s'ouvrant aux différences.



## LE SEMIL - SMILE REIMS

Le Service Éducatif des Missions Internationales Lasalliennes (SEMIL) est un projet éducatif, en partenariat avec le réseau lasallien, qui vise à faire expérimenter à des élèves motivés la **solidarité internationale** lors d'un séjour solidaire de 3 semaines dans un pays en voie de développement.

Toute l'année, **des actions de récolte de fonds, d'appels aux dons et de partenariats** sont menés afin d'obtenir le budget nécessaire pour la mission.

Pendant l'été 2019, un groupe de 7 lycéens de l'établissement et 4 adultes accompagnateurs, sont partis **3 semaines en Bolivie au sein s'une ONG lasallienne : l'association BOLIVIA DIGNA** qui s'occupe d'enfants de familles défavorisées. Sur place les élèves de La Salle Reims avaient pour tâche de construire un jardin-potager pour permettre aux enfants d'avoir deux repas par jour.



# REJOINS

LE GROUPE DE LA SALLE  
REIMS

Inscrivez-vous dès aujourd'hui en téléchargeant  
votre dossier d'inscription sur notre site internet  
**[www.groupedelasalle-reims.com](http://www.groupedelasalle-reims.com)**  
et en téléphonant au secrétariat  
pour prendre un rendez-vous.



## CONTACT

**LYCÉE SAINT JEAN BAPTISTE DE LA SALLE**  
20, RUE DE CONTRAI  
51100 REIMS  
TÉL. : 03 26 77 17 00